

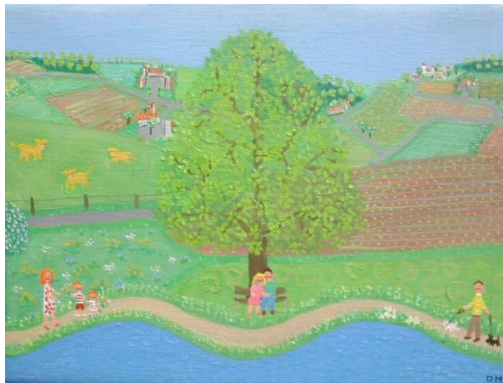
Cert N^o 019

Værk N^o 25

Certifikat

løbe N^o 05.03

Landskab med maj og bænken ved den store bøg



indgår i den naivistiske installation

”Tidernes Landskaber”

&

har indgået i

Samlingsværket

”12 Landskaber til hver en tid”

Version 6 og 7

d. 1. maj 2011

Den naivistiske installation "Tidernes Landskaber"

Beskrivelse

Installationen "Tidernes Landskaber" består af samlingsværket "12 Landskaber til hver en tid" med 12 delværker i form af små malerier, samt de malerier, der tidligere har indgået i samlingsværket. Motivet for delværkerne er landskaber. De 12 delværker i den aktuelle version af "12 Landskaber til hver en tid" danner altid et sammenhængende landskab.

Delværkerne sælges fra "12 Landskaber til hver en tid" og hænger herefter hos ejerne. "12 Landskaber til hver en tid" er ophængt enten på en udstilling eller hos kunstneren.

Delværkernes navne begynder med Landskab med derefter månedens navn, samt en kort sætning, der beskriver den overordnede fortælling i værket. Alle delværker har målet 20 x 27 cm.

De 12 malerier er "12 Landskaber til hver en tid" ophængt i måneds rækkefølge. Første maleri er fra en vilkårlig måned. Landskaberne i "12 landskaber til hver en tid" er enten ophængt i en matrix på 3 værker i bredden og 4 i højden eller i en lang række. Malerierne ophænges med ca. 2 cm i mellem såvel kolonner som rækker. Bredden og højden på "12 landskaber til tiden" er således enten 87x87 cm eller 20 x 348 cm.

"12 Landskaber til hver en tid" og "Tidernes Landskaber" ændrer sig når et delværk bliver købt. Et køb har dermed indflydelse på installationens udvikling. "12 Landskaber til hver en tid" opdateres senest 3 måneder efter et delværk med en landskab er blevet solgt med et nyt landskab fra samme måned som det solgte. Det nye landskab vil passe ind i landskabets forløb. Ved opdateringen får "12 landskaber til hver en tid" et nyt versionsnummer

"Tidernes Landskaber" er således ikke begrænset af tid og rum, og findes i såvel en fysik form, som i de forestillinger enhver iagttager af "12 Landskaber til hver en tid" eller et delværk til enhver tid gør sig.

Dorte Marcussen. 15. marts. 2008.

Historik for delværket

Version 6	Al Landsens Naivister	Strand-Galleriet.dk	København	04.07.09 – 31.07.09
Version 6a	15. colony	Museum of Naiv art	Zlatibor, Serbien	15.06.10 – 23.06.10
	Naivisterne	Galleri Vejle	Vejle	06.09.09 – 03.10.0+
	To naivister	Fyrngaarden	Hundested	17.04.10 – 24.05.10
Version 7	Danske Naivister	Galleri Knud Grothe	Charlottenlund	16.04.11 – 01.05.11
Solgt på	Samme udstilling			

Dokumentation

Hvert delværk ledsages af et certifikat, der foruden et certifikatnummer viser værkets serienummer, løbenummer og hvilke versioner af "12 Landskaber til hver en tid" delværket har indgået. Værkets serienummer har formen mm.xx, hvor mm er månedens nummer og xx er det antal gange landskabet fra måneden er blevet udskiftet. Værkets løbenummer er det nummer som værket er indgået i Installationen og værkets certifikatnummer, er det nummer som delværket er udgået fra samlingsværket.

"Tidernes Landskaber"s udvikling dokumenteres på www.naivisten.dk. Gengivelse af nuværende "12 Landskaber til hver en tid", tidligere udgaver af "12 Landskaber til hver en tid" og de malerier, der indgår i "Tidernes Landskaber" kan således til enhver tid ses på www.naivisten.dk.

Køberen af et landskab opfordres til at indsende et digitalt foto af værket i dets nye omgivelser. Send fotoet til tl@naivisten.dk. Fotoet vil blive lagt på www.naivisten.dk og vil være med til at dokumentere "Tidernes Landskaber"s udbredelse og indhold.

Et grænseløst kunstværk uafhængig af tid og rum ● Mange små malerier ● Et stort samlingsværk

Prisen på værket contra pris på værket ● Maleri, installation og kunst på nettet

Til hver en tid 12 landskaber i et tidernes landskab

Utallige tidernes landskab over tid